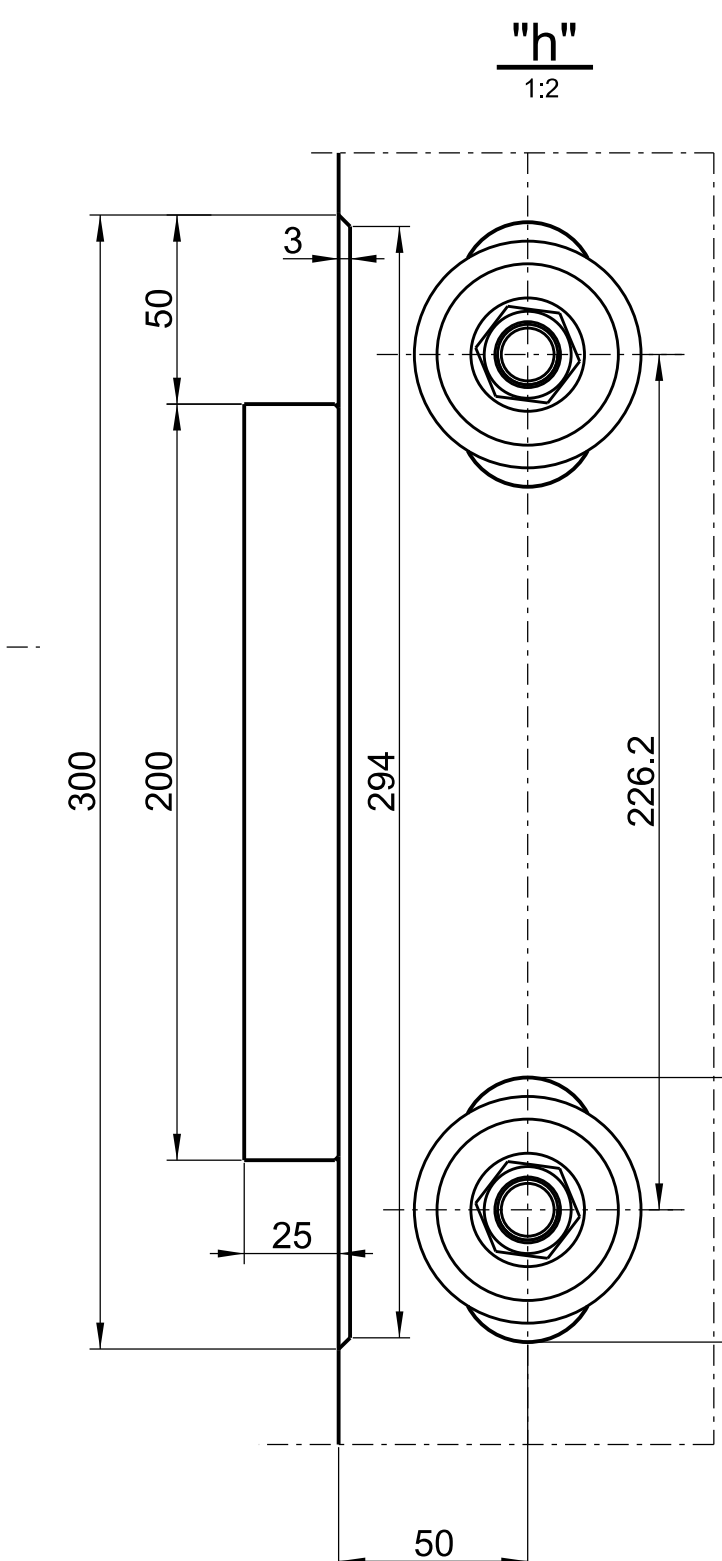
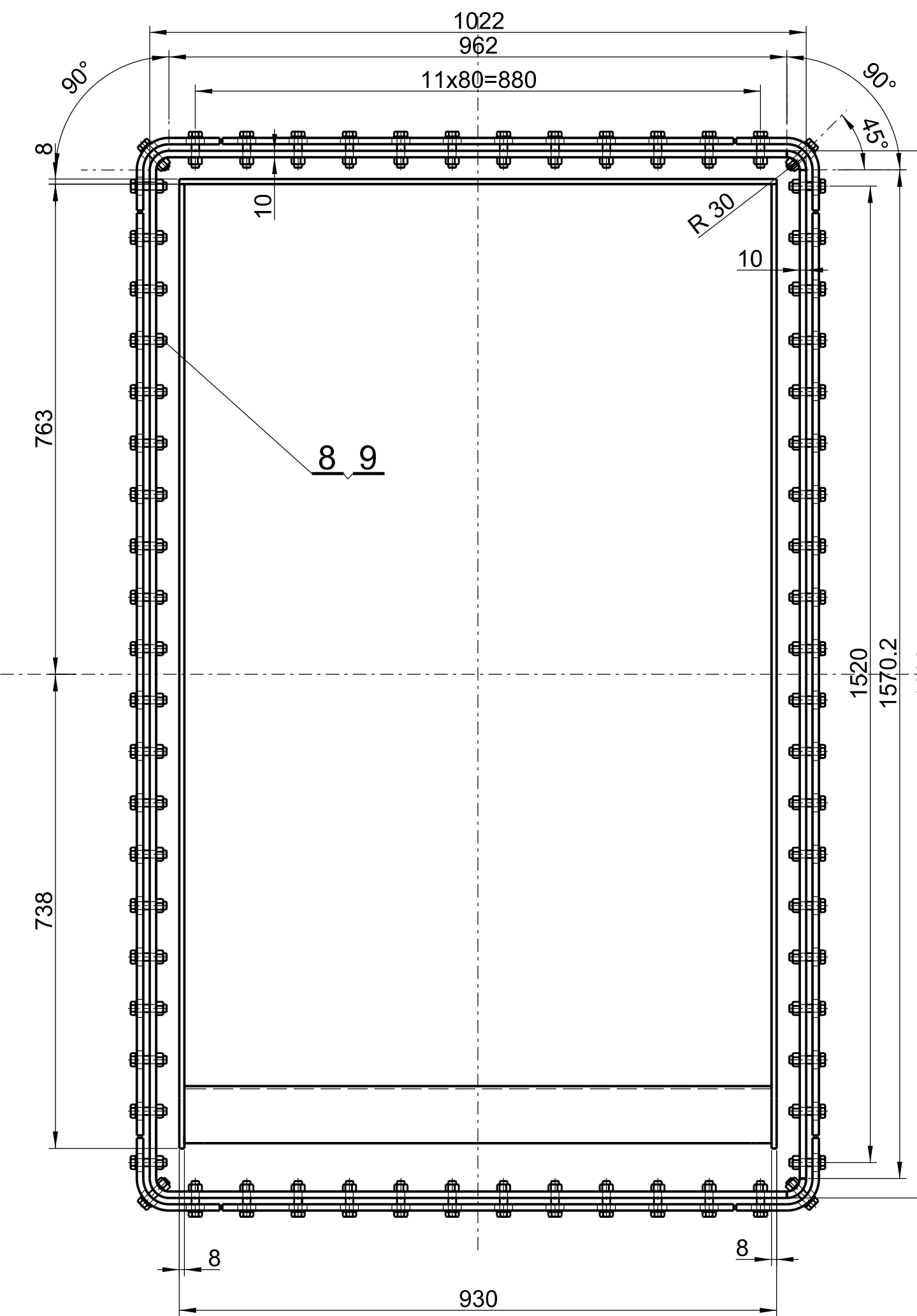
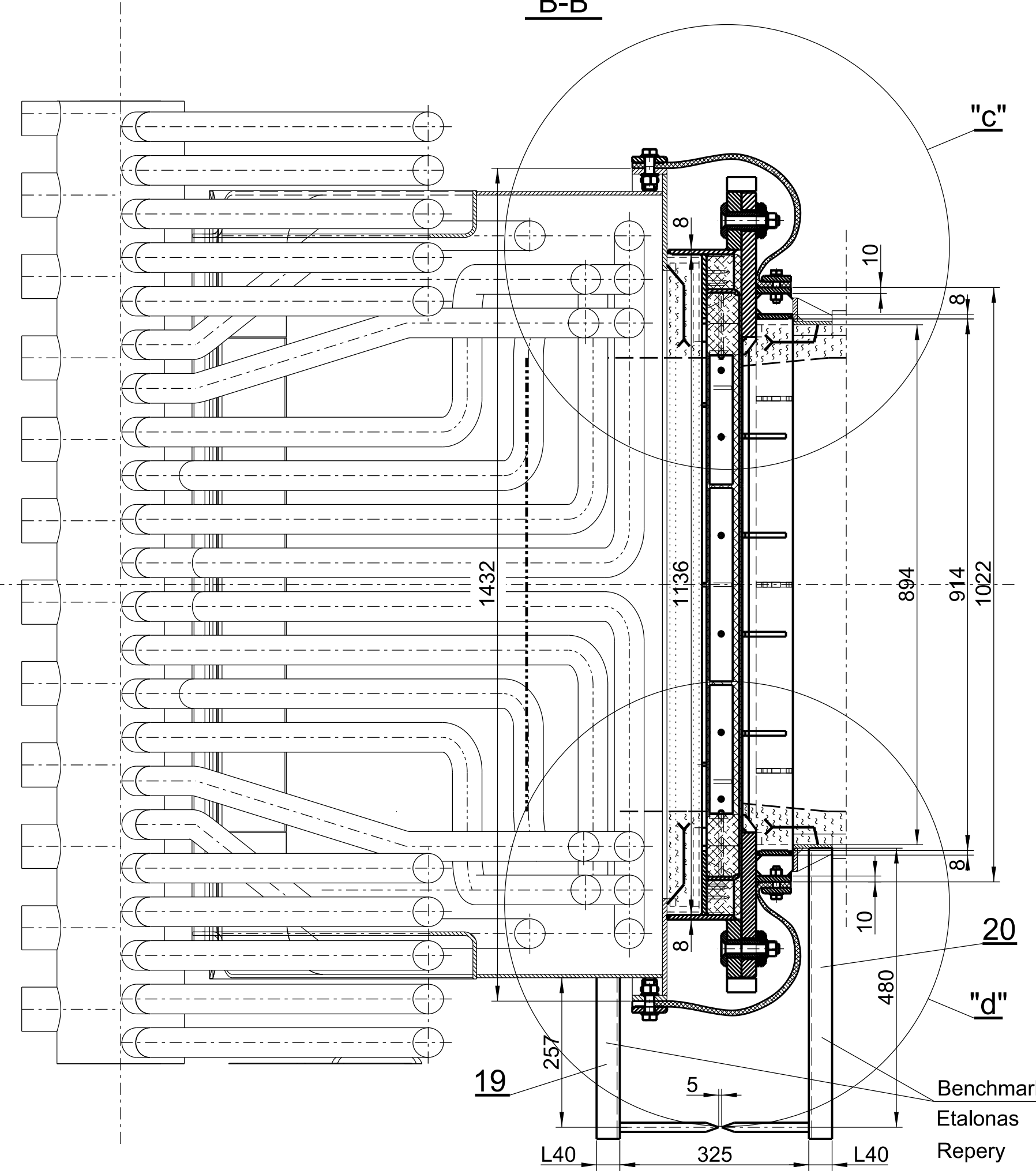
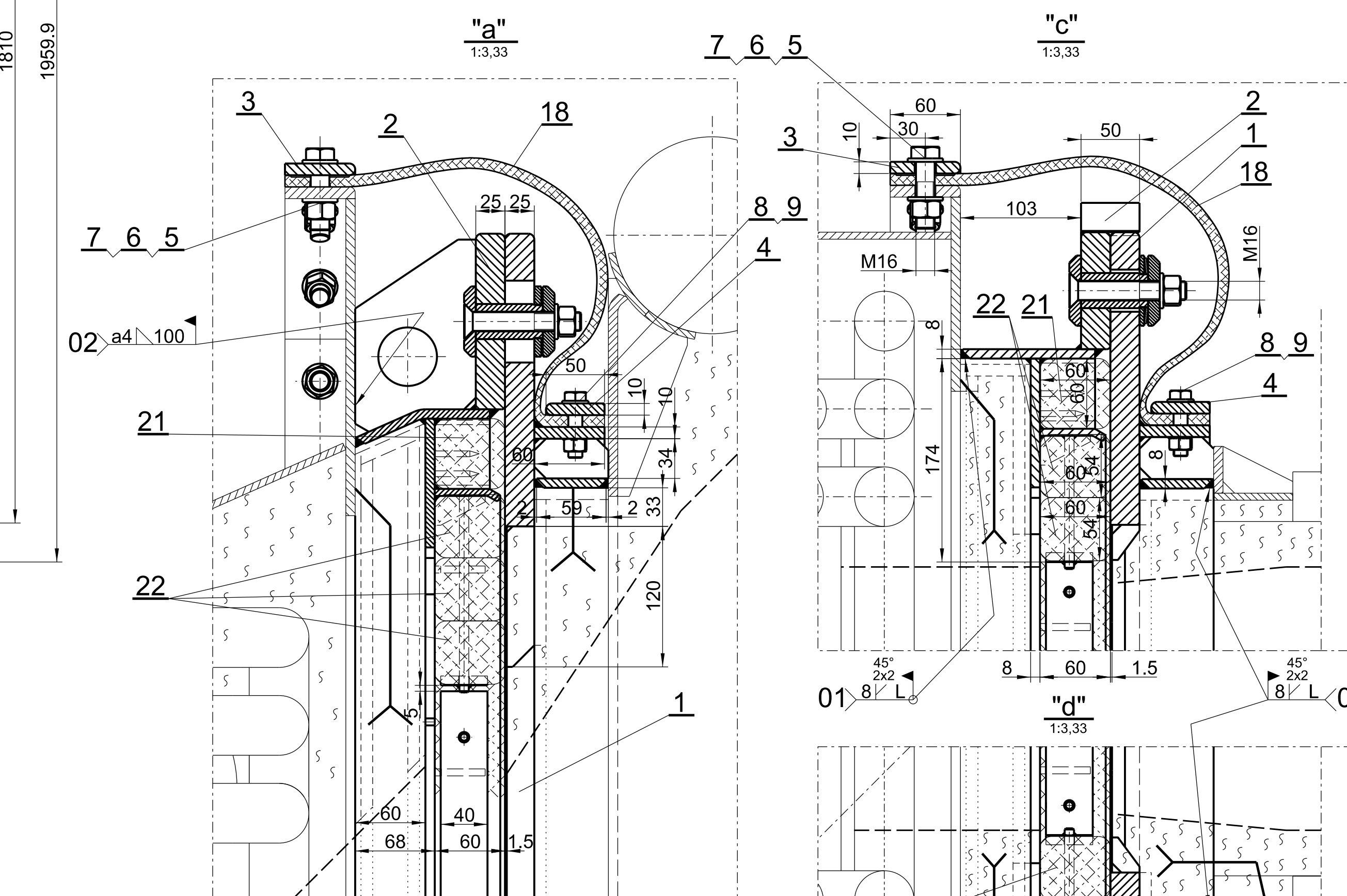
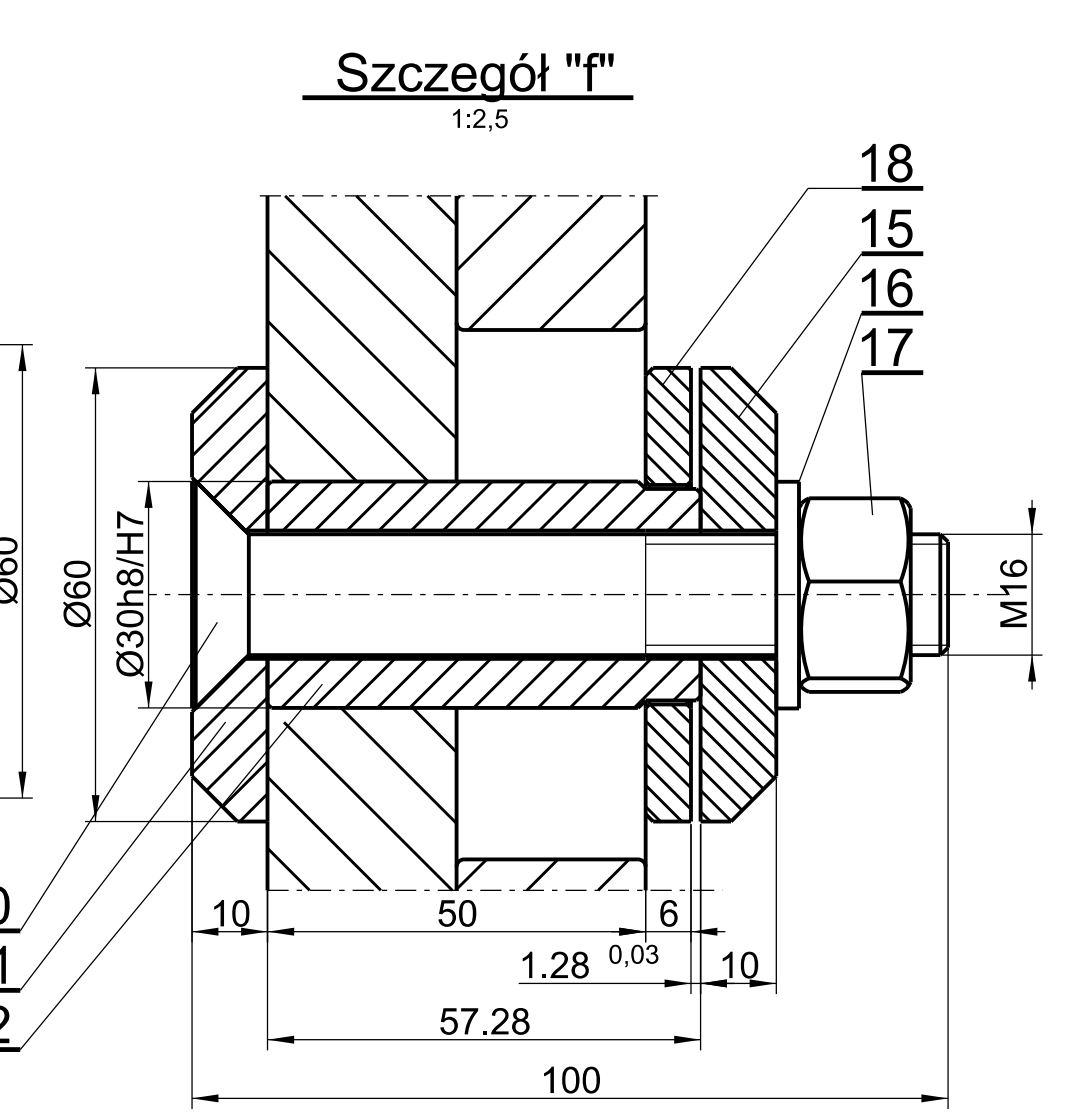
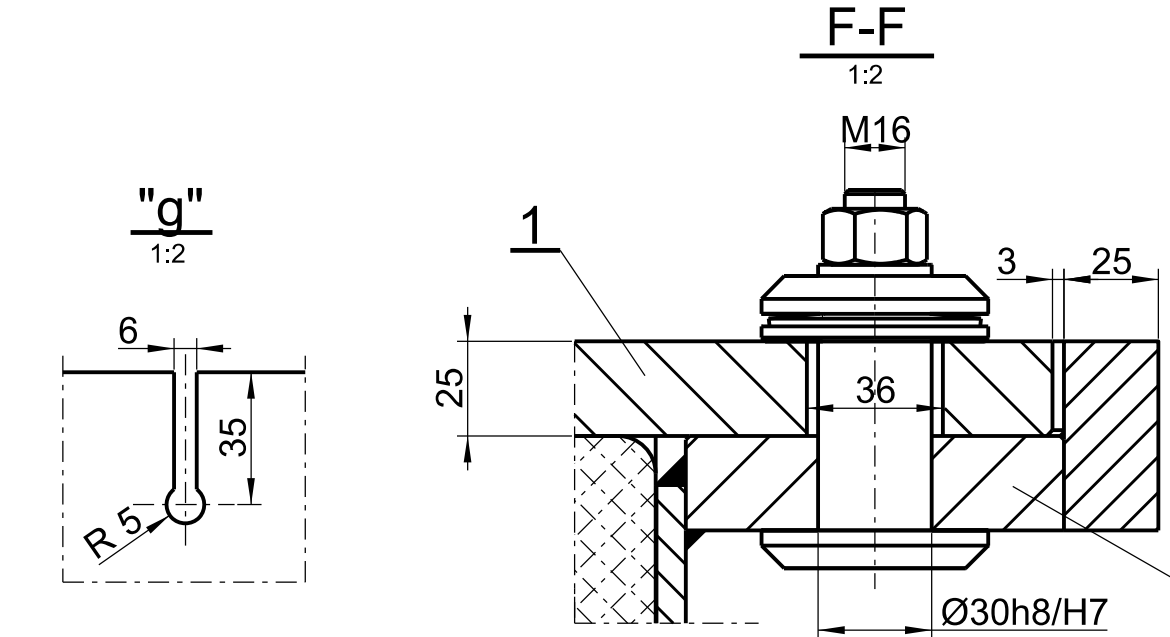


1:25



20	Benchmark 2		19	096009-6381011R					
	Elakonas 2 / Reper 2								
19	Benchmark 1		19	096009-6381011R					
	Elakonas 1 / Reper 1								
	Expansion joint			196009-6381010R					
	Plėtimasis jungtis / Tvarina kompensatoriai								
17	Nut M16-A4-70	28	EN ISO 4032	A4-70	0,0362	1,00			
	Varžtas / Naikretka								
16	Round washer 16-A4	28	EN ISO 7089	A4	0,00627	0,18			
	Apatinis poveržis / Poddisklaška okragla								
15	Washer 3	28	096009-6381009R						
	Poveržis 3 / Poddisklaška 3								
14	Disc spring 56x28,5x2,0	28	DIN 2093-656	600°C	0,03	0,84			
	Disc pavaras / Spręžina talerėlis								
13	Washer 2	28	096009-6381008R						
	Poveržis 2 / Poddisklaška 2								
12	Washer 1	28	096009-6381007R						
	Washer / Tuleja								
11	Washer 1	28	096009-6381006R						
	Poveržis 1 / Poddisklaška 1								
10	Special screw M16	28	096009-6381005R						
	Specialus varžtas / Šruva specialia								
9	Round washer 12-A4	68	EN ISO 7089	A4	0,00627	0,43			
	Apatinis poveržis / Poddisklaška okragla								
8	Screw M12x50-A4-80	68	EN ISO 4017	A4-80	0,0509	3,46			
	Varžtas / Šruva								
7	Round washer 16-200HV-St42n	140	EN ISO 7089	St42n	0,0113	1,58			
	Apatinis poveržis / Poddisklaška okragla								
6	Nut M16-A-8-I2n	70	EN ISO 4032	8-I2n	0,0362	2,53			
	Varžtas / Naikretka								
5	Screw M16x60-A-8.8-I2n	70	EN ISO 4017	8.8-I2n	0,115	8,05			
	Varžtas / Šruva								
4	Pressure flat bars 2		196009-6381004R			229,8			
	Stiegio plokštės 2 / Plėtinio kmiti dodokovos								
3	Pressure flat bars 1		196009-6381003R						
	Stiegio plokštės 1 / Plėtinio kmiti dodokovos 1								
2	Frame 2		196009-6381002R						
	Ramena 2 / Rama 2								
1	Frame 1		196009-6381001R						
	Ramena 1 / Rama 1								
Item	Name	Pos.	Drwg No	Material	Unit	Weight	Notes		
Poz.	Pavadinimas	Kiekis	Piešinio Nr.	Medžiaga	Matavimas	Svoris	Pastabos		
						rodmenų tona			

[illegible]